

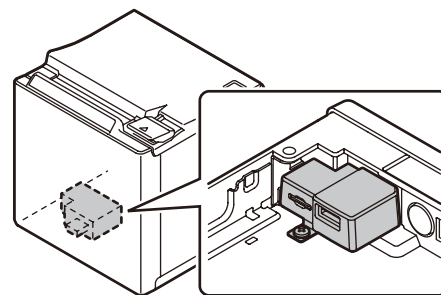
Einleitung

OT-UH30 ist eine USB-Hubeinheit, mit der TM-m30/TM-m30II/TM-T88VII-Drucker auf die microSD-TSE zugreifen können. Lesen Sie dieses Handbuch sorgfältig durch, um eine ordnungsgemäße Benutzung des Produktes zu gewährleisten.

Dieses Produkt kann bei folgenden Druckermodellen installiert werden.

Modell TM-m30 (excl. TM-m30C), TM-m30II (excl. TM-m30II-H/S/NT), TM-T88VII (151/152)

Die Epson microSD-TSE ist eine gemäß der Technischen Richtlinie TR-03153 zertifizierte Technische Sicherheitseinrichtung (TSE) für die fiskale Anwendung in Deutschland.



Normen und Genehmigungen

Die folgenden Normen gelten nur für entsprechend gekennzeichnete Produkte. (Die EMC-Prüfung erfolgte unter Benutzung der Epson Spannungsversorgung.)

Europa: CE Marking

CE Marking

www.epson.eu/conformity

WARNUNG

Dies ist ein Gerät der Klasse A. In Wohnbereichen kann dieses Produkt Rundfunkstörungen verursachen; in diesem Fall muss der Benutzer geeignete Abhilfemaßnahmen treffen.

Angabe des Herstellers und des Importeurs gemäß den Anforderungen der Richtlinie 2011/65/EU (RoHS)

Hersteller: SEIKO EPSON CORPORATION

Adresse: 3-5, Owa 3-chome, Suwa-shi, Nagano-ken 392-8502, Japan

Website: www.epson.com/

Importeur: EPSON EUROPE BV

Adresse: Atlas Arena, Asia Building, Hoogoorddreef 5,1101 BA Amsterdam Zuidoost, Niederlande

Website: www.epson.eu/

WEEE (Waste Electrical and Electronic Equipment) Directive

Diese Informationen gelten nur für Kunden in der Europäischen Union gemäß der Richtlinie 2012/19/EU DES EUROPÄISCHEN PARLAMENTS UND DES RATES vom 4. Juli 2012 über Elektro- und Elektronik-Altgeräte (WEEE) und der Gesetzgebung zur Umsetzung und Anwendung in verschiedenen nationalen Rechtsordnungen, und für Kunden in Ländern in Europa, im Nahen Osten und in Afrika (EMEA), in denen entsprechende Vorschriften eingeführt worden sind.
Für andere Länder wenden Sie sich bitte an Ihre örtliche Regierung, um die Möglichkeit des Recyclings Ihres Produkts zu prüfen.



Der Aufkleber mit durchgekreuzter Mülltonne an diesem Produkt weist darauf hin, dass dieses Produkt nicht im normalen Hausmüll entsorgt werden darf. Zur Vermeidung einer möglichen Beeinträchtigung der Umwelt oder der menschlichen Gesundheit und um zu gewährleisten, dass es in einer umweltverträglichen Weise recycelt wird, darf dieses Produkt nicht in den Hausmüll gegeben werden. Informationen zu Entsorgungseinrichtungen erhalten Sie bei der zuständigen Behörde oder dem Geschäft, in dem Sie dieses Produkt erworben haben.

Wichtige Sicherheitshinweise

Lesen Sie vor der Verwendung alle mit dem Produkt gelieferten Handbücher, um eine sichere Verwendung des Produkts zu gewährleisten.

Um Verletzungen oder Sachschäden zu vermeiden, werden in diesem Handbuch die folgenden Symbole und Warnungen verwendet, um auf potenziell gefährliche Vorgänge oder Situationen bei der Handhabung hinzuweisen. Stellen Sie sicher, dass Sie diese Warnungen und Vorsichtsmaßnahmen genau verstanden haben, bevor Sie das Produkt verwenden.

⚠️ WARNUNG: Der unsachgemäße Umgang mit dem Produkt durch Nichtbeachten dieses Symbols kann zum Tod oder zu schweren Verletzungen führen.

⚠️ VORSICHT: Der unsachgemäße Umgang mit dem Produkt durch Nichtbeachten dieses Symbols kann zu Verletzungen und Sachschäden führen.

Vorsichtsmaßnahmen bei der Handhabung

⚠️ WARNUNG:

- Verwenden Sie dieses Produkt nicht, wenn Fremdkörper, Wasser oder andere Flüssigkeiten in das Produktinnere gelangen. Andernfalls kann ein elektrischer Schlag oder ein Brand verursacht werden.
- Führen Sie keine Metallgegenstände oder brennbaren Materialien durch die Öffnungen in den Hub ein und lassen Sie sie nicht hineinfallen. Andernfalls kann ein elektrischer Schlag oder ein Brand verursacht werden.
- Versuchen Sie niemals, dieses Produkt selbst zu reparieren. Unsachgemäße Reparaturarbeiten können gefährlich sein.
- Zerlegen oder modifizieren Sie dieses Produkt niemals. Andernfalls kann es zu Verletzungen, Bränden oder elektrischen Schlägen kommen.

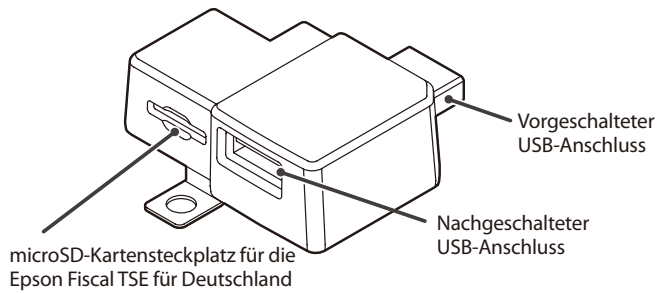
⚠️ VORSICHT:

- Stellen Sie sich nicht auf dieses Produkt und stellen Sie keine schweren Gegenstände darauf. Andernfalls kann es brechen und Verletzungen verursachen.



413822502

Technische Daten des Produkts



⚠ VORSICHT:

Schalten Sie den Drucker unbedingt aus, bevor Sie die Epson Fiscal TSE für Deutschland einsetzen oder entfernen.

Hinweis:

Es können nur Geräte, die von TM-m30/TM-m30II/TM-T88VII-Druckern unterstützt werden, an den nachgeschalteten USB-Anschluss angeschlossen werden. Weitere Informationen finden Sie im Technical Reference Guide des Druckers (*Technischen Referenzhandbuch*).

Der DM-D30-USB-Hubanschluss kann nicht verwendet werden, wenn die DM-D30-Kundenanzeige angeschlossen ist.

Artikel	Angabe	
Schnittstelle	microSD-Kartensteckplatz	Nur für die Epson Fiscal TSE für Deutschland
	Vorgeschalteter USB-Anschluss	USB 2.0 High-Speed, Typ A
	Nachgeschalteter USB-Anschluss	USB 2.0, Typ A Stromversorgung: 500 mA (max)
Stromversorgung	USB-Bus-Stromversorgung	DC +5 V, 700 mA (max. bei angeschlossener WLAN-Einheit)
Temp. / Luftfeuchtigkeit	Betrieb	5 bis 45 °C / 10 bis 90 % RH
	Lagerung	-20 bis 60 °C / 5 bis 90 % RH
Abmessungen (B x T x H)	45 × 45,6 × 20 mm	
Gewicht	Ca. 20 g	

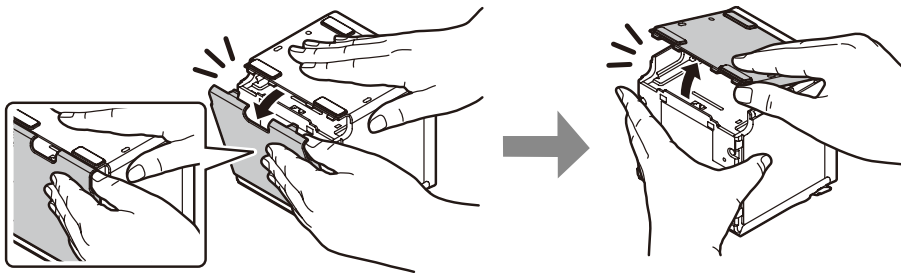
Installation von OT-UH30

Die Abbildung von TM-m30 dient als Beispiel.
Der Installationsvorgang ist für andere Drucker gleich.

⚠ VORSICHT:

Schalten Sie den Drucker aus, bevor Sie dieses Produkt installieren.

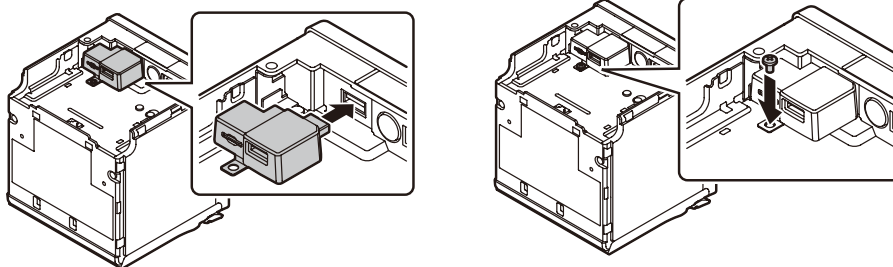
- 1** Führen Sie Ihre Finger in die Öffnungen ein, um die hintere und die untere Abdeckung des Druckers zu entfernen.



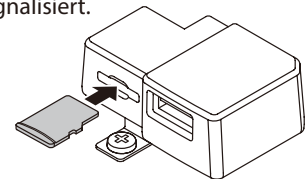
- 2** Entfernen Sie die Schraube von der Unterseite des Druckers.

- 3** Stecken Sie die Hubeinheit fest in den Typ-A-USB-Anschluss des Druckers.

- 4** Verwenden Sie die Schraube, die Sie von der Unterseite des Druckers entfernt haben, um die Hubeinheit zu befestigen.



- 5** Beachten Sie, dass die TSE korrekt eingesetzt ist. Die bedruckte Seite der TSE muss nach oben zeigen. Bitte setzen Sie die TSE soweit in die entsprechende Öffnung am Hub ein, bis ein Klicken das Einrasten der TSE signalisiert.



Drucken des Statusblatts mit TSE-Informationen

1. Verbinden Sie den Drucker mit dem Netzteil und schließen Sie das Netzteil an die Stromversorgung an
2. Schalten Sie den Drucker ein
3. Nachdem die blaue LED permanent leuchtet ist der Drucker bereit.
4. Drücken Sie auf der Rückseite des Druckers mit einem spitzen Gegenstand den Taster „SW“ bis der Selbsttest ausgedruckt wird.
5. Bitte prüfen Sie auf dem zweiten Ausdruck ob die TSE angezeigt wird.

Diese Veröffentlichung darf ohne ausdrückliche schriftliche Genehmigung der Seiko Epson Corporation nicht reproduziert, in einem Abrufsystem gespeichert oder in beliebiger Form und auf jedwede Weise übermittelt werden, weder durch Fotokopieren, Aufzeichnen, noch auf elektronische, mechanische oder sonstige Weise. Es wird keine Patenthaftung übernommen für die Verwendung der hierin enthaltenen Informationen. Obgleich bei der Zusammenstellung dieser Anleitung mit Sorgfalt vorgegangen wurde, übernimmt die Seiko Epson Corporation keine Haftung für Fehler und Auslassungen. Zudem wird keine Haftung übernommen für Schäden, die aus der Verwendung der hierin enthaltenen Informationen entstehen.

Weder die Seiko Epson Corporation noch ihre Tochtergesellschaften sind dem Käufer dieses Produkts oder Dritten gegenüber für Schäden, Verluste, Kosten oder Ausgaben haftbar, die für den Käufer oder etwaige Dritten aufgrund von Unfall, Missbrauch oder Zweckentfremdung dieses Produkts, nicht autorisierten Modifikationen, Reparaturen oder Produktumbauten sowie (mit Ausnahme USA) aufgrund des Versäumnisses anfallen, die Bedienungs- und Wartungsanleitungen der Seiko Epson Corporation genau einzuhalten.

Die Seiko Epson Corporation ist nicht haftbar für Schäden oder Probleme, die bei Verwendung von Optionen oder Verschleißteilen auftreten, die nicht als Original-Epson-Produkte oder von der Seiko Epson Corporation zugelassene Epson-Produkte gelten.

EPSON ist ein eingetragenes Warenzeichen der Seiko Epson Corporation. Exceed Your Vision ist ein eingetragenes Warenzeichen oder Warenzeichen der Seiko Epson Corporation. Alle anderen Warenzeichen sind das Eigentum ihrer jeweiligen Eigentümer und werden nur zu Identifikationszwecken verwendet.